

# 86 03 300

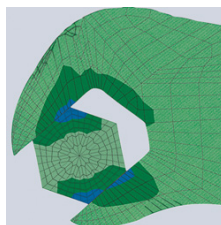
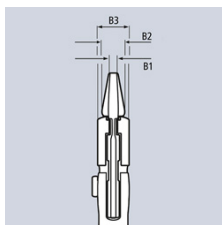
## Tångnyckel Tång- och skruvnyckel i ett verktyg



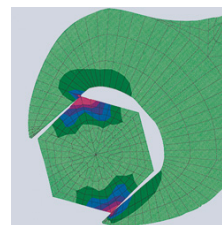
- Ersätter en sats skruvnycklar, metriska och med tummått
- Släta backar för skonsam montering av ytförädlade armaturer - arbeta direkt på krom!
- Inställbart skruvverktyg
- Lämpar sig även utmärkt för att gripa, hålla, pressa och böja arbetsstycken
- Inställning med knapptryck direkt på arbetsstycket
- Inga kantskador vid känsliga armaturer genom komplett anläggningsyta utan spel
- Steglöst grepp av alla nyckelvidder ända till den angivna kapaciteten med hjälp av parallellt styrda käftar
- Ledbulten snäpper in säkert: ingen oönskad omställning
- Slaglängden mellan käftarna medger snabb åtdragning och lossande av skruvkopplingar efter spärrmekanismen
- Hög klämkraft genom 10-dubbel handkraftsförstärkning
- Krom-vanadinelektrostål, smitt, oljehärdat

De släta käftarna griper, om så erfordras, med högt presstryck alla parallella ytor i kapacitetsområdet och ger praktiskt taget obegränsade användningsmöjligheter för tångnyckeln, t ex för kontraskruvkopplingar, pressning för aktivering av limkraften hos kontaktlim, kantbrytning vid kakelarbeten, användning som litet skruvstäd.

<b>Artikelnummer</b>	86 03 300
<b>EAN</b>	4003773041429
<b>Tång</b>	förkromad
<b>Handtag</b>	med plastöverdrag
<b>B2 mm</b>	9,5
<b>B3 mm</b>	15,0
<b>B1 mm</b>	9,5
<b>Inställningspositioner</b>	22
<b>Kapacitet för muttrar nyckelvidd tum</b>	2 3/8
<b>Kapacitet för muttrar nyckelvidd mm</b>	60
<b>Längd mm</b>	300
<b>Vikt netto g</b>	729



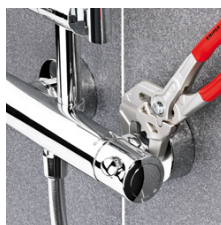
Tångnyckel:  
ytpressning utan spel,  
inga skador på kanter



Traditionell  
skruvnyckel:  
kantpressning leder till  
skador



Snabbjustering med  
knapptryck



Arbeten på förkromad  
armatur utan att skada  
ytan



Idealisk även för  
böjarbeten

Med reservation för tekniska ändringar och fel



Ersätter en sats  
skruvnycklar, metriska  
och med tummått

### Reservdelar

<b>Artikelnummer</b>	<b>EAN</b>	
----------------------	------------	--

---

87 09 01	4003773074724	Reservdelssortiment justering för 86/87 250/300 (utan 87 2)
----------	---------------	---