

JASIC® **EVO2.0**



Jasic EVO ET-200P ACDC **TFT-LCD-skärm** **monteringsanvisningar**



ET-200P ACDC TFT-LCD SKÄRMMONTERINGSINSTRUKTIONER



Följande operation kräver tillräcklig professionell kunskap om elektriska aspekter och omfattande säkerhetskunskap. Se till att maskinens ingångskabel är bortkopplad från elnätet och vänta i 5 minuter innan du tar bort maskinkåpor

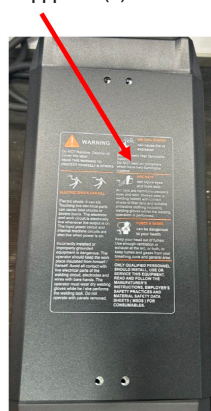
Nedanstående monteringsinstruktioner guidar dig genom processen för att ta bort ClearVision-kontrollpanelen och montera den valfria TFT-LCD-kontrollpanelen för Jasic Evo ET-200P ACDC.



Handtagsskruvar (A)



Topp-panel (B)



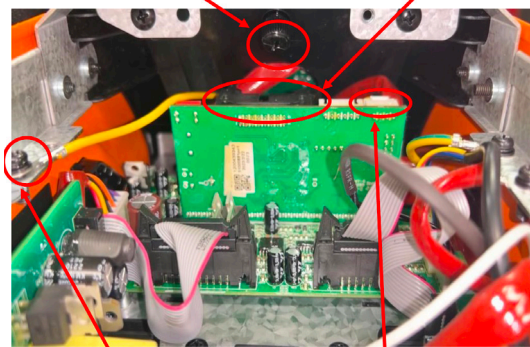
För att komma åt den främre kontrollpanelens fästskruv måste du först ta bort handtagsskruvarna (A) och sedan lyfta bort topplocket (B) som visas ovan. Detta ger dig nu tillgång till kontrollpanelens fästskruv (C).

Innan du tar bort fästskraven (C), lossa först för hand ClearVision bandkabelpluggen (D) och använd en tvärskruvmejsel för att ta bort skruven som håller fast jordkabelns terminal (E).

När du har kopplat bort kan du nu fortsätta med att ta bort fästskraven (C).

Kontrollpanelens fästskruv (C)

Bandkabelkontakt (D)



Jordningspunkt (E)

4-stifts uttag CN11 (F)

När du långsamt drar bort den främre kontrollpanelen, var försiktig när du drar bandkabeln/kontakten som med jordkabeln genom det främre plaståtkomsthålet (G, nästa sida) och se till att du inte skadar vare sig dessa kablar eller någon av kontrollkrets-kortet. .

Du kommer att notera att en svart gummihylsa är monterad i åtkomsthålet (K) för att hindra damm från att passera igenom. Se till att du sätter tillbaka genomföringen när du för den nya kabelnheten tillbaka genom (K).

ET-200P ACDC TFT-LCD SKÄRMMONTERINGSINSTRUKTIONER

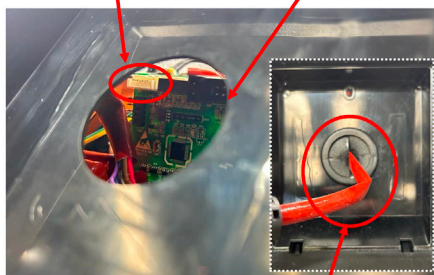


Följande operation kräver tillräcklig professionell kunskap om elektriska aspekter och omfattande säkerhetskunskap. Se till att maskinens ingångskabel är bortkopplad från elnätet och vänta i 5 minuter innan du tar bort maskinkåpor

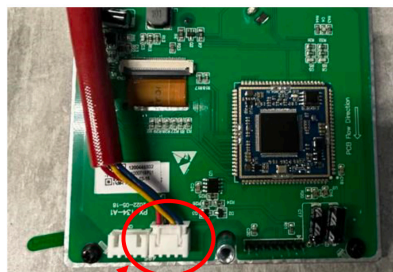
Nu när ClearVision kontrollpanel och kablar har tagits bort, kan du nu fortsätta att montera den medföljande 4-trådiga kontrollkabeln. För först kabelnheten genom åtkomsthålet och anslut kontakten till CN11 (H) som visas i bilden till höger och se till att genomföringen (K) är på plats och anslut sedan den andra änden av 4-stiftskabelnheten till TFT-LCD:n skärmkontrolluttag CN6 (I) som visas nedan.

För vidare kontrollpanelens jordledning genom genomföringen och rikta sedan försiktigt in kontrollpanelen (J) på plats för att säkerställa att kabeln bakom kontrollpanelen inte kläms eller kläms.

TFT-LCD-kontrollkabeluttag CN11 (H)
Kontrollpanelens åtkomsthål (G)



Gummihylsa (K)



(I) CN6

Dra och fäst jordledningen till chassits jordpunkt (E) som visas på föregående sida.

Sätt tillbaka maskinlocket och handtaget på plats igen, som visas på föregående sida (A & B).

Förvara försiktigt den gamla ClearVision-kontrollpanelen för säker förvaring.

Gå till Jasic.co.uk och navigera till ET-200P ACDC-produkten för att ladda ner bruksanvisningen som inkluderar TFT-LCD-skärmens bruksanvisning.

(J) Lokalisering av slitsar



Vänligen notera:

Det rekommenderas att använda ett antistatiskt band under ovanstående installationsförfarande.



Wilkinson Star Limited

Shield Drive
Wardley Industrial Estate
Worsley
Manchester
UK
M28 2WD

+44(0)161 793 8127

 **JASIC®** | Passionerad av ditt laserverk

www.jasic.co.uk

April 2023 Issue 1