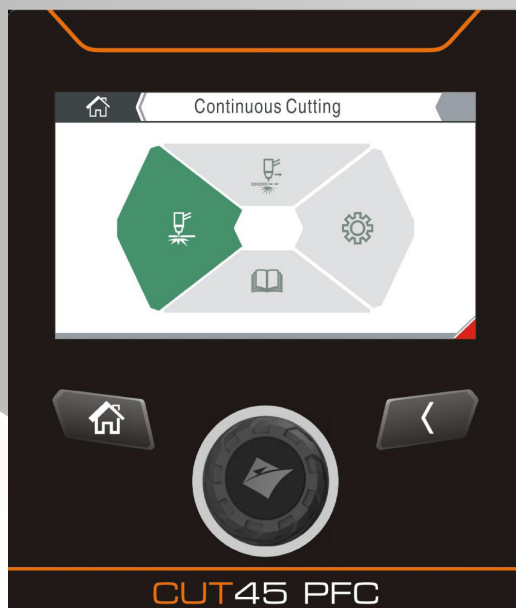




JASIC®

EVO2.0



Jasic EVO EP-45 TFT-LCD-skärm monteringsanvisningar



EP-45 TFT-LCD-SKÄRM MONTERINGSINSTRUKTIONER



Följande operation kräver tillräcklig professionell kunskap om elektriska aspekter och omfattande säkerhetskunskap. Se till att maskinens ingångskabel är bortkopplad från elnätet och vänta i 5 minuter innan du tar bort maskinkåpor

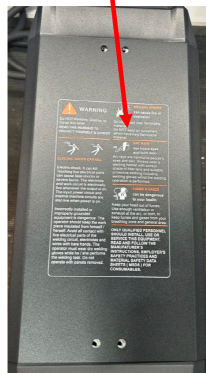
Nedanstående monteringsinstruktioner guidar dig genom processen för att ta bort ClearVision kontrollfrontpanelen och montering av den valfria TFT-LCD-kontrollpanelen för Jasic Evo EP-45.



Handtagsskruvar (A)



Toppanel (B)



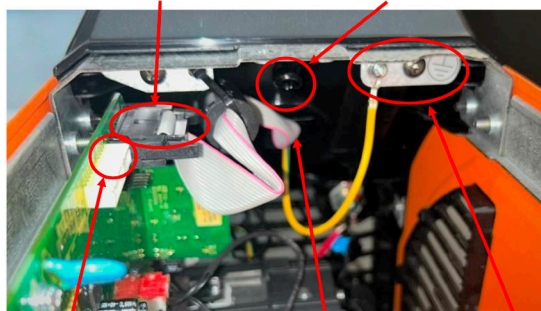
För att komma åt den främre kontrollpanelens fästskruv måste du först ta bort handtagsskruvarna (A) och sedan lyfta bort topplocket (B) som visas ovan. Detta ger dig nu tillgång till kontrollpanelens fästskruv (C).

Innan du tar bort fästskruven (C), lossa först för hand ClearVision-bandkabelns kontakt (D) från uttaget CN14 och använd en tvärskrummejsel för att ta bort skruven som håller fast jordkabelns terminal (E).

När du har kopplat bort kan du nu fortsätta med att ta bort fästskruven (C).

Bandkabelkontakt (D)

Kontrollpanelens fästskruv (C)



4-stifts uttag CN16 (F)

Kontrollpanelens återkomsthål (G)

Jordningspunkt (E)

När du långsamt drar bort den främre kontrollpanelen, var försiktig när du drar bandkabeln och bandkontakten längs med jordledningen genom det främre plaståtkomsthålet (G, nästa sida) för att säkerställa att du inte skadar varken dessa kablar eller någon av kontrollkrets korten.

EP-45 TFT-LCD-SKÄRM MONTERINGSINSTRUKTIONER



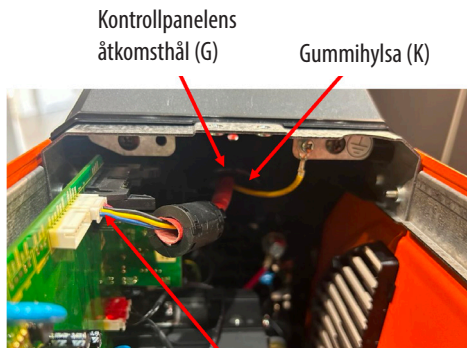
Följande operation kräver tillräcklig professionell kunskap om elektriska aspekter och omfattande säkerhetskunskap. Se till att maskinens ingångskabel är bortkopplad från elnätet och vänta i 5 minuter innan du tar bort maskinkåpor

Du kommer att notera att en svart gummigenomföring (K) är monterad i åtkomsthålet (G) för att stoppa damm från att passera igenom.

Se till att du sätter tillbaka genomföringen när du passerar den nya styrkabelnheten tillbaka genom (K).

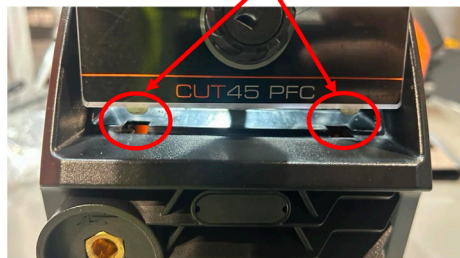
Nu när ClearVision kontrollpanel och kablar har tagits bort kan du nu fortsätta att montera den medföljande Styrkabel med 4 ledare.

Framifrån, för kabelnheten genom åtkomsthålet (G) och anslut kontakten till CN16 (H) enligt bilden till höger, se till att genomföringen (K) är på plats och anslut sedan den andra änden av 4-stiftskabeln monterad till TFT-LCD-skärmkontrolluttaget CN6 (I) som visas nedan.



TFT-LCD-kontrollkabeluttag CN16 (H)

(J) Lokalisering av slitsar



För vidare kontrollpanelens jordledning genom genomföringen och rikta sedan försiktigt in kontrollpanelen (J) på plats för att säkerställa att kabeln bakom kontrollpanelen inte kläms eller kläms.

Dra och fäst jordledningen till chassits jordpunkt (E) som visas på föregående sida.

Sätt tillbaka maskinlocket och handtaget på plats igen, som visas på föregående sida (A & B).

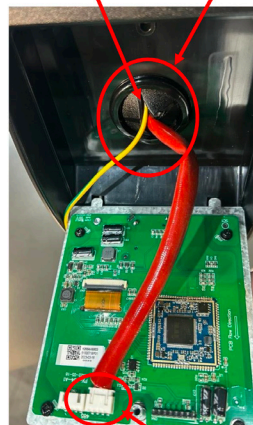
Förvara försiktigt den gamla ClearVision-kontrollpanelen för säker förvaring.

Gå till Jasic.co.uk och navigera till EP-45 eller EP-45SC plasmaprodukt sida för att ladda ner bruksanvisningen som inkluderar bruksanvisningen för TFT-LCD-skärmen.

Vänligen notera:

Det rekommenderas att använda ett antistatiskt band under ovanstående installationsförfarande.

Kontrollpanelens åtkomsthål (G)
Gummihylsa (K)



Styrkrets-kortsocle CN6 (I)



Wilkinson Star Limited

Shield Drive
Wardley Industrial Estate
Worsley
Manchester
UK
M28 2WD

+44(0)161 793 8127

 **JASIC®** | Passionerad av ditt laserverk

www.jasic.co.uk

April 2023 Issue 1