



JASIC[®]

EVO2.0



Jasic EVO EM-200CT

TFT-LCD-skärm

monteringsanvisningar



MONTERINGSINSTRUKTIONER FÖR EM-200CT TFT-LCD-SKÄRM



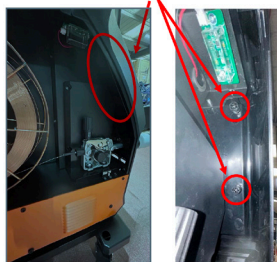
Följande operation kräver tillräcklig yrkeskunskap om elektriska aspekter och omfattande säkerhetskunskap. Se till att maskinens ingångskabel är bortkopplad från elnätet och vänta i 5 minuter innan du tar bort maskinkåporna.

Nedanstående monteringsinstruktioner guidar dig genom processen att ta bort ClearVision-kontrollpanelen och montera den valfria TFT-LCD-kontrollpanelen för Jasic Evo EM-200CT.

För att komma åt de främre kontrollpanelens fästskravar, öppna åtkomstluckan till trådmatningsområdet och ta bort de två fästskravarna (A) med

hjälp av en korsskruvmejsel (A) som visas nedan. Ta bort de 8 skruvarna (B) på den högra sidopanelen för att komma åt kabelanslutningarna till det främre styrkortet.

Kontrollpanelens fästskravar (A)



8 fästskravar för sidopanelen (B)



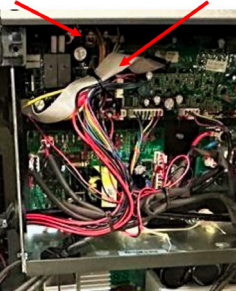
Åtkomsthål och gummigenomföring (C)



Frontpanelens jordledning (D)



Bandkabelkontakt och uttag (E)



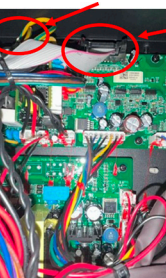
När fästskravarna (A) och sidopanelen har tagits bort kommer du att se kabeldragningen som visas till vänster om frontskärmens kontrollbandkabel och jordkabeln som går genom två panelhål.

Fortsätt nu att koppla bort ClearVision kontrollskärmens bandkabelkontakt (E) genom att ta bort kontakten från uttaget. Använd en tvärskruvmejsel för att ta bort fästskraven som förbinder jordledningsöglan med chassits jordningspunkt (D).

Åtkomsthål och gummigenomföring (C) jordledning (D)



Frontpanelens jordledning (D)



Bandkabelkontakt och uttag (E)



När dessa är bortkopplade och eventuella buntband har tagits bort kan du nu gå vidare till

Dra långsamt bort den främre kontrollpanelen men var försiktig när du drar bandkabeln/kontakten och jordkabeln genom de 2 åtkomsthålen (C) så att du inte skadar någon av dessa kablar eller omgivande PCB. Observera att svarta gummigenomföringar är monterade i åtkomsthålen (C) för att minska damminträngning, dessa kommer med största sannolikhet att komma ut när du tar bort kablarna, se till att du sätter tillbaka genomföringarna när du för tillbaka den nya kabelenheten (C).

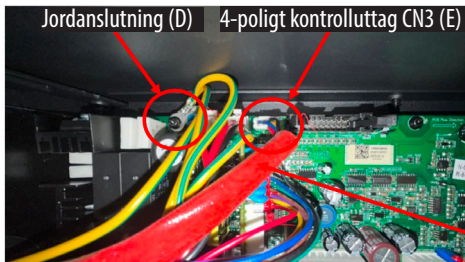
MONTERINGSINSTRUKTIONER FÖR EM-200CT TFT-LCD-SKÄRM



Följande operation kräver tillräcklig yrkeskunskap om elektriska aspekter och omfattande säkerhetskunskap. Se till att maskinens ingångskabel är bortkopplad från elnätet och vänta i 5 minuter innan du tar bort maskinkåporna.



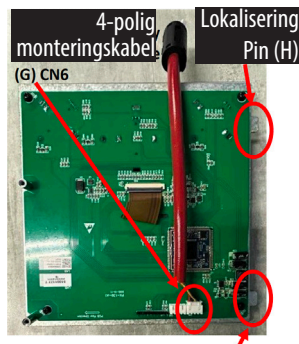
När den har tagits bort, fortsätt nu att montera den medföljande 4-trådiga kontrollkabelenheten (F).



Mata kabelnheten framifrån genom de två åtkomsthålen (gummigenomföringar) och anslut den 4-poliga kontakten till CN3 som visas i bilden till vänster. Se till att genomföringarna (K) sitter stadigt på plats.

Om tillämpligt, för kontrollpanelens jordledning genom både åtkomsthål och genomföringar och använd en skruvmejsel för att återansluta jordledningsöglan till chassits jordningspunkt (D) precis ovanför kretskortet.

4-tråds kontrollkabelenhet (F)



Anslut den andra änden av 4-stiftskabel till TFT-LCD-skärmkontrolluttaget CN6 (G) enligt bilden till vänster.

Med kontrollpanelens främre yta vänd mot dig kommer du att notera till vänster två lokaliseringstift som är en del av den främre kontrollpanelen, dessa stift är utformade för att placeras i de två spårerna i den främre svarta panelen igen som visas till vänster i två bilder.

Rikta nu försiktigt in de främre kontrollpanelens stift (G) på plats och se till att kabelnheten bakom kontrollpanelen inte kläms eller kläms. Sätt tillbaka de två fästskruvarna för kontrollpanelen för att säkra den nya främre kontrollpanelen på plats som visas på föregående sida (A).

Om det inte redan är gjort, dra och fäst jordledningen till chassits jordningspunkt enligt bilden ovan (D) och montera den 4-poliga kabelmonteringskontakten i styrkretskortets uttag CN3 (E) som visas ovan.

Du kan nu fortsätta att installera om maskinens sidopanel som visas på föregående sida (B).

Förvara försiktigt den gamla ClearVision-kontrollpanelen för säker förvaring.

Gå till Jasic.co.uk och navigera till produktsidan för EM-200CT för att ladda ner bruksanvisningen som inkluderar bruksanvisningen för TFT-LCD-skärmen.

Vänligen notera:

Det rekommenderas att använda ett antistatiskt band under ovanstående installationsförfarande.



Lokalisering Pin (H) & slot



Wilkinson Star Limited

Shield Drive
Wardley Industrial Estate
Worsley
Manchester
UK
M28 2WD

+44(0)161 793 8127

 **JASIC**® | Passionerad av ditt laserverk

www.jasic.co.uk

April 2023 Issue 1