



# JASIC®

## EVO2.0



# EVO2.0

New standard of UX in welding



# Q P Ò P ‡ Š Š

## MMA

EA-160	ARC160 PFC	01
EA-200	ARC200 PFC	02

## MIG

EM-160C	MIG160 PFC	04
EM-200C	MIG200 PFC	05
EM-200CT	MIG200 PFC	06
EM-250CT	MIG250 PFC	07

## TIG

ET-200	TIG200 PFC	09
ET-200P	TIG200 Pulse PFC	
ET-200P-WC	TIG200 Pulse PFC	11
ET-200PACDC	TIG200PACDC PFC	12
ET-200PACDC-WC	TIG200PACDC PFC	13

## PLASMA

EP-45	CUT45 PFC	15
EP-45SC	CUT45 PFC	16

TILLBEHÖR		17
-----------	--	----

# EVO2.0

## JASIC kvalitet

Konceptet "JASIC Quality" går långt utöver produktkvalitetskontrollen. Det handlar om att implementera hållbarhetsstrategier i alla aspekter av JASICs verksamhet. Innehavare av ISO 9001:2015 och ISO 14001:2015 strävar JASIC efter att utveckla pålitliga, energieffektiva och miljövänliga lösningar för den globala svetsmarknaden. JASIC Quality garanterar tillförlitlighet och prestanda certifierade av de mest fantastiska kvalitetsledningsinstitutioner i världen.



## Branschledande Laborrietester borgar för toppkvalitet

En avgörande del av JASIC Quality, våra integrerade testlaboratorier har certifierats som vittnestestlaboratorier av både TÜV Rheinland och CSA Group. Alla svetsströmkällor inspekteras noggrant med 42 testprocedurer, vilket säkerställer produktens överensstämmelse med de strängaste kvalitets- och säkerhetsstandarderna.





## Omdefinierad Industriell Design och HMI (Human-Machine Interface)

- Robust utseende med ergonomiska egenskaper
- Användarcentrerat gränssnitt
- Flexibla fjärrkontrolllösningar

## Solid Svetsprestanda

- **Dash-Arc** teknologi för högfrekvent TIG
- **Smart Lift-TIG** bågavkänningsteknik
- Konsekvent och effektiv MIG-punktsvetsprestanda
- **Intelligent synergisk kontroll**

## Höga Standarder inom Säkerhet, Tillförlitlighet, Hållbarhet

- Power factor correction (PFC) för förbättrad total energieffektivitet och generatorkompatibilitet
- Automatisk viloläge för minskad energiförbrukning
- **Smart gas** för optimerad skyddsgasförbrukning



**Dash-Arc**  
för HF TIG



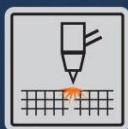
**Smart**  
Lyft-TIG



**HF stabiliserande**  
Teknologi  
För AC TIG



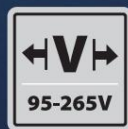
**SurePlasma**  
Teknologi  
För icke-HF CUT



**Integrerad teknik**  
vid skärning i nät



**Effektfaktor**  
Korrigerig (PFC)



**Brett spännings-**  
område



**Intelligent**  
Synergi  
Kontroll



50/60 Hz



**Behovsstyrd**  
fläktkyllning



**Auto Sleep**  
Läge



**Smart**  
Gas



**Svetsteknikerläge**



**LED-belyst**  
matarskåp

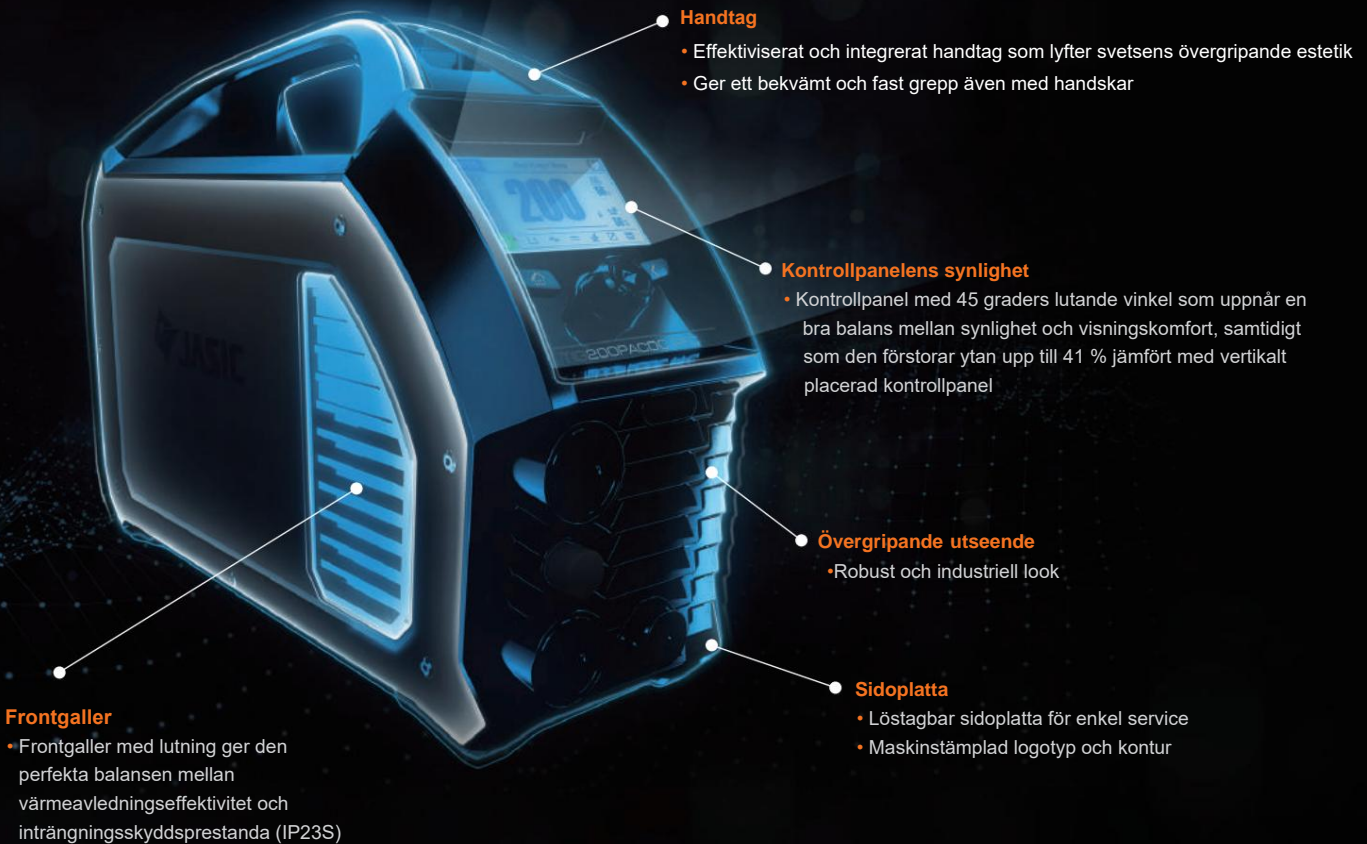


**Smart förvaring**  
för tillbehör



**Energibesparande**  
Teknik

# Industriell Design



TILLVÄLL

LEVERERAS SOM STANDARD



## Flexibla Fjärrkontrollslösningar

*Underlättar Ditt Arbete*



• Minifjärrkontroll  
(trådlös)



• Handfjärrkontroll  
(trådlös)



• Fotpedal  
(trådlös)



• Handfjärrkontroll  
(kabelansluten)



• Fotpedal  
(kabelansluten)

# ■ Solid Svetsprestanda



## DASH ARC

Dash-Arc teknologi för HF TIG-tändning, kombinerar en HF-förstärkningskrets och programmeringslogik, för att uppnå högsta tändprestanda. Dash-Arc-teknologin erbjuder en pålitlig tändningsprestanda med en imponerande framgångsgrad på över 99% och en snabb tändrespons på endast 50-60 millisekunder.



## Smart Lift-TIG

- Elimineras svetsfel genom att övervaka ljusbågen och stoppa det vid behov
- Upptäcker oavsiktlig kortslutning mellan volframpetsen och arbetsstycket och håller svetsen igång
- Förbättrar framgångsfrekvensen för bägtändning och undviker effektivt att volframpetsen fastnar, kontamineras och skadas



## Intelligent Synergisk Kontroll



## Svetelekterläge

- Ger tillgång till att justera djupgående parametrar, vilket ger större frihet i parameteranpassning

## MIG Punktsvetsprestanda

- Hög bägtändningsrespons och utmärkt kontinuitet
- Kan leverera 60+ manuella svetspunkter per minut

## Plasmaskärningsfunktioner



### SurePlasma- teknik för icke-HF

- Speciell mjukvarualgoritm justerar automatiskt parametrar i enlighet med olika plasmabrännarens längd, vilket uppnår hög framgångsfrekvens för bägtändning



### Mesh Skärning

- Integrerad teknik för nätskärning.



# Höga Krav på Säkerhet, Tillförlitlighet, Hållbarhet

## Omdefinierad intern struktur

### ABAP: Active Balancing Air Passage

- Kylluft flödet fördelas optimalt av en segregationsstruktur
- Kylluftflödets avleder värmen som genereras på ett balanserat sätt
- Strömkällans övergripande tillförlitlighet förbättras tack vare denna interna strukturdesign



### Effekt faktorkorrigerig (PFC)

- Förbättrar den totala energieffektiviteten
- Tillåter användning med generator (AVR)



### Smart Gas

- Automatisk justering av efterflödestid för TIG-svetsning enligt faktisk svetsström och tid.
- Minskar förbrukningen av skyddsgas med upp till 40% jämfört med konventionella metoder.



### Auto viloläge

- Strömkällan går in i Standbyläge efter 10 minuter utan användning.
- Minskar strömförbrukningen i Standby till under 15W, över 60 % energibesparing jämfört med konventionella produkter



### Avsedd för nätspänning från AC 95-265 V

# Ordlista

## **Clear vision-teknologi**

Högupplöst LED-skärm monterad i optimal vinkel för förbättrad synlighet och tittarkomfort.

## **Färg TFT LCD-display**

En färgdisplay som tillval med extra lagring av guider för installation, fel och förbrukningsmaterial.

## **ABAP - Active Balancing Air Passage**

En effektiv nedbrytning av kyluftflödet för att förbättra strömkällans prestanda och öka komponenternas livslängd.

## **Trådlös anslutning**

Montering av den trådlösa modulen (tillval) möjliggör användning av trådlösa tillbehör.

## **Trådlösa fjärrkontroller**

En rad trådlösa fjärrkontroller hand- eller fotmanövrerade utan mekaniska delar.

## **Trådbundna fjärrkontroller**

En rad hand- eller fotmanövrerade trådbundna fjärrkontroller .

## **Snabb fabriksåterställning**

Snabb återställning till fabriksprogrammerad inställning vid felaktig inställning av operatören.

## **Dash Arc**

Dash-Arc är en teknologi för HF TIG-tändning, som kombinerar en HF-förstärkningskrets och programmeringslogik, för att uppnå hög tändprestanda. Dash-Arc-teknologin ger mer än 99 % tändning med en tändrespons på 50~60ms.

## **Smart lift**

Styr kortslutningsströmmen vid starten för att undvika volframkontamination och identifierar oavsiktliga kortslutningar för att upprätthålla svetsningen. Förkortad båglängd eliminerar bågsvandring.

## **HF-stabiliserande teknologi**

Ger stabil HF-oscillation oavsett inspänningsstabilitet.

## **Sure Plasma-teknik**

Maskinen beräknar automatiskt de optimala startförhållandena baserat på brännarens längd.

## **Nätskärning**

Används för att skära nät eller metall med mellanrum. Eliminerar behovet av stopp/start med brännaromkopplaren.

## **Effektfaktor-korrigerering (PFC)**

Energibesparing gynnar användaren av hög effektivitet.

## **Bred spänningstillämpning**

Konstruktionen tillåter inspänning mellan 95 – 265V utan behov av några interna ändringar.

## **Intelligent synergisk styrning**

Enheterna är förprogrammerade för många materialtyper och dimensioner för enkel drift.

## **50/60Hz**

Strömkällan kan anslutas till 50Hz eller 60Hz strömförsörjning utan att behöva ändra några inställningar.

## **On demand-fläkt**

Fläkten startar endast när det krävs av maskinen och stängs av när det inte behövs och sparar energi. Detta minskar också mängden damm som sugas in i maskinen och förlänger komponenternas livslängd.

### Automatiskt viloläge

Maskinen går i viloläge efter en förinställd tid för att spara energi (mindre än 50W). Den återgår till full funktion genom att trycka på valfri tangent.

### Smart gas

Beräknar den optimala eftergasfördröjningstiden baserat på ström och svetstid för att spara gas.

### Svetsteknikerläge

Ger tillgång till undermenyelement för att kontrollera eller ändra parametrar.

### LED inuti trådmatarskåpet

LED-ljus så att operatören kan se inuti trådskaftet.

### Praktisk förvaringsplats för tillbehör

En liten förvaring för extra drivrullar och kontaktmunstycke.

### Energisparande och miljövänliga

Alla modeller är RoHS 2.0-kompatibla.

### Unik IGBT-stifthållare

IGBT-stifthållare med det korsande luftutblåset som förbättrar strömkällans totala prestanda och tillförlitlighet.





**JASIC**<sup>®</sup>  
**MMA**



**EVO2.0**

New standard of UX in welding



Scanna för  
att läsa mer!

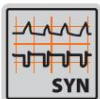


# ARC 160 PFC

Art.nr: EA-160-PFC

## Nyckelfunktioner

- Robust, ergonomisk design
- **ClearView** teknologi
- **Intelligent synergisk kontroll**
- **Smart Lift TIG**
- Brett spänningsområde AC95-265V
- Snabb och enkel fabriksåterställning
- Antistick, Hot-Start och Arc-Force
- Trådlös fjärrkontroll (tillval)
- Effektfaktorkorrigerig
- Generatorvänlig (AVR)
- **ABAP: Active Balancing Air Passage**
- Behovsanpassad fläktkyllning
- Spänningskydd (VRD)
- Skydd av elektroniska nyckelkomponenter
- Överströms- och överhettningsskydd



## Teknisk data

	EA-160-PFC	ARC 160 PFC
Nätspänning		AC95-265V, 50/60 Hz AC 230V
Tomgångsspänning		78V
MMA	Säkring	11.3A
	Nominell ineffekt	5kVA
	Effektområde	20-160A
	Intermittens vid 40°C	25 %
TIG	Säkring	7A
	Nominell ineffekt	3,2kVA
	Effektområde	10-160A
	Intermittens vid 40°C	25 %
Effektivitet		86 %
Effektfaktor		0,99
Energisparläge		MMA: 38,2W TIG: 7W
Skyddsklass		IP23S
Isoleringsklass		H
Mått LxBxH		413 x 150 x 311 mm
Vikt		7,2 kg
Rekommenderad generatorstorlek		7,5kVA

\* Generator måste ha AVR



### Ingår

Skyddsväska  
Svetskabelset 3 meter

### Valbara tillbehör (s17)

Trådlös/trådbunden  
fjärrkontroll  
Mini fjärrkontroll.



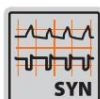
# ARC 200 PFC

Art.nr: EA-200-PFC



## Nyckelfunktioner

- Robust, ergonomisk design
- ClearView teknologi
- Intelligent synergisk kontroll
- Smart Lift TIG
- Brett spänningsområde AC95-265V
- Snabb och enkel fabriksåterställning
- Antistick, Hot-Start och Arc-Force
- Trådlös fjärrkontroll (tillval)
- Effektfaktorkorrigerig
- Generatorvänlig (AVR)
- **ABAP: Active Balancing Air Passage**
- Behovsanpassad fläktkyllning
- Spänningskydd (VRD)
- Skydd av elektroniska nyckelkomponenter
- Överströms- och överhettningsskydd



## Teknisk data

EA-200-PFC	ARC 200 PFC	
Nätspänning	AC95-265V, 50/60 Hz	
	AC 230V	
Tomgångsspänning	78V	
MMA	Säkring	14,9A
	Nominell ineffekt	6,8kVA
	Effektområde	20-200A
	Intermittens vid 40°C	25 %
TIG	Säkring	9,8A
	Nominell ineffekt	4,5kVA
	Effektområde	10-200A
	Intermittens vid 40°C	25 %
Effektivitet	85 %	
Effektfaktor	0,99	
Tom statsmakt	MMA: 46,8W TIG: 7W	
Skyddsklass	IP23S	
Isoleringsklass	H	
Mått LxBxH	413 x 150 x 311 mm	
Vikt	7,2 kg	
Rekommenderad generatorstorlek	10kVA	

\* Generator måste ha AVR



## Ingår

Skyddsväska  
Svetskabelset 3 meter

## Valbara tillbehör (s17)

Trådlös/trådbunden  
fjärrkontroll  
Mini fjärrkontroll



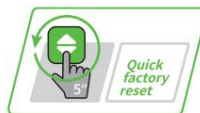
**EVO2.0**

New standard of UX in welding



# MIG 160 PFC

Art.nr: EM-160-PFC



## Nyckelfunktioner

- Robust, ergonomisk design
- **ClearView** teknologi
- **Intelligent synergisk kontroll**
- Anpassningsbart brett spänningsområde
- Svetsteknikerläge
- **Smart Lift TIG**
- Konsekvent och effektiv MIG-punktsvetsprestanda
- Flexibla fjärrkontrolllösningar (tillval)
- Effektfaktorkorrigerig
- Generatorvänlig (AVR)
- Snabb fabriksåterställning; automatiskt viloläge
- LED inuti trådmatarskåpet och praktisk förvaringsplats för tillbehör
- **ABAP: Active Balancing Air Passage**
- Behovsanpassad fläktkyllning
- Spänningskydd (VRD)
- Skydd av elektroniska nyckelkomponenter
- Överströms- och överhettningsskydd



## Teknisk data

EM-160-PFC	MIG 160 PFC	
Nätspänning	AC95-265V, 50/60 Hz	
Tomgångsspänning	67V	
MIG	Säkring	10,4A
	Nominell ineffekt	4,22kVA
	Effektområde	20-160A
	Intermittens vid 40°C	30 %
	Trådmatningshastighet	2-14m/min
MMA	Storlek på trådspole	D200
	Säkring	10.1A
	Nominell ineffekt	4,19kVA
	Effektområde	20-140A
TIG	Intermittens vid 40°C	30 %
	Säkring	7,9A
	Nominell ineffekt	3,23kVA
	Effektområde	5-160A
	Intermittens vid 40°C	30 %
Effektivitet	84 %	
Effektfaktor	0,99	
Energisparläge	<50W	
Skyddsklass	IP23S	
Isoleringsklass	H	
Mått LxBxH	565 x 220 x 415 mm	
Vikt	16 kg	
Rekommenderad generatorstorlek	6,5kVA	

\* Generator måste ha AVR



## Ingår

- Slangpaket MIG 3 meter
- Återledarkabel 3 meter
- Gasslang

## Valfria tillbehör (s17)

- Trådlös fjärrkontroll
- Kabelansluten fjärrkontroll





Scanna för  
att läsa mer!



# MIG 200 PFC

Art.nr: EM-200C-PFC

## Nyckelfunktioner

- Robust, ergonomisk design
- **ClearView** teknologi
- **Intelligent synergisk kontroll**
- Brett spänningsområde AC95-265V
- Svetsteknikerläge
- **Smart Lift TIG**
- Konsekvent och effektiv MIG-punktsvetsprestanda
- Flexibla fjärrkontrolllösningar (tillval)
- Effektfaktorkorrigerig
- Generatorvänlig (AVR)
- Snabb fabriksåterställning; automatiskt viloläge
- LED inuti trådmatarskåpet och praktisk förvaringsplats för tillbehör
- **ABAP: Active Balancing Air Passage**
- Behovsanpassad fläktkylning
- Spänningskydd (VRD)
- Skydd av elektroniska nyckelkomponenter
- Överströms- och överhettningsskydd



## Teknisk data

EM-200C-PFC	MIG 200 PFC
<b>Nätspänning</b>	AC95-265V, 50/60 Hz
	AC 230V
<b>Tomgångsspänning</b>	67V
<b>Säkring</b>	13,5A
<b>Nominell ineffekt</b>	5,74kVA
<b>Effektområde</b>	30-200A
<b>Intermittens vid 40°C</b>	25 %
<b>Trådmatningshastighet</b>	2-15m/min
<b>Storlek på trådspole</b>	D200
<b>Säkring</b>	13,6A
<b>Nominell ineffekt</b>	5,77kVA
<b>Effektområde</b>	20-180A
<b>Intermittens vid 40°C</b>	25 %
<b>Säkring</b>	10,6A
<b>Nominell ineffekt</b>	4,43kVA
<b>Effektområde</b>	5-200A
<b>Intermittens vid 40°C</b>	25 %
<b>Effektivitet</b>	84 %
<b>Effektfaktor</b>	0,99
<b>Energisparläge</b>	<50W
<b>Skyddsklass</b>	IP23S
<b>Isoleringsklass</b>	H
<b>Mått LxBxH</b>	565 x 220 x 415 mm
<b>Vikt</b>	16 kg
<b>Rekommenderad generatorstorlek</b>	8,5kVA

\* Generator måste ha AVR



### Ingår

- Slangpaket MIG 3 meter
- Återledarkabel 3 meter
- Gasslang

### Valfria tillbehör (s17)

- Trådlös fjärrkontroll
- Kabelansluten fjärrkontroll



# MIG 200 PFC

Art.nr: EM-200CT



## Nyckelfunktioner

- Robust, ergonomisk design
- ClearView teknologi
- Intelligent synergisk kontroll
- Anpassningsbart brett spänningsområde
- Svetsteknikerläge
- Smart Lift TIG
- Konsekvent och effektiv MIG-punktsvetsprestanda
- Flexibla fjärrkontrolllösningar (tillval)
- Effektfaktorkorrigerig
- Generatorvänlig (AVR)
- Snabb fabriksåterställning; automatiskt viloläge
- LED inuti trådmatarskåpet och praktisk förvaringsplats för tillbehör
- Behovsanpassad fläktkylning
- Levereras med vagn
- Spänningskydd (VRD)
- Skydd av elektroniska nyckelkomponenter
- Överströms- och överhettningsskydd
- TFT-skärm (tillval)



## Teknisk data

EM-200CT	MIG 200 PFC	
Nätspänning	AC95-265V, 50/60 Hz	
Nätspänning	AC 230V	
Tomgångsspänning	68V	
MIG	Säkring	13,5A
	Nominell ineffekt	7,5kVA
	Effektområde	30-200A
	Intermittens vid 40°C	30 %
	Trådmatningshastighet	2-16m/min
MMA	Storlek på trådspole	D300
	Säkring	13,6A
	Nominell ineffekt	5,7kVA
	Effektområde	20-180A
TIG	Intermittens vid 40°C	30 %
	Säkring	10,6A
	Nominell ineffekt	4,4kVA
	Effektområde	5-200A
TIG	Intermittens vid 40°C	30 %
	Intermittens vid 40°C	30 %
Effektivitet	>80 %	
Effektfaktor	0,99	
Energisparläge	<50W	
Skyddsklass	IP23S	
Isoleringsklass	H	
Mått LxBxH	920 x 480 x 755 mm	
Vikt	41,9 kg	
Rekommenderad generatorstorlek	11,5kVA	

\* Generator måste ha AVR



## Ingår

- Vagn
- Slangpaket MIG 4 meter
- Återledarkabel 3 meter
- Gasslang

## Valfria tillbehör (s17)

- Trådlös fjärrkontroll
- Kabelansluten fjärrkontroll
- TFT-skärm



Scanna för  
att läsa mer!



# MIG 250 PFC

Art.nr: EM-250CT

## Nyckelfunktioner

- Robust, ergonomisk design
- **ClearView** teknologi
- **Intelligent synergisk kontroll**
- Anpassningsbart brett spänningsområde
- Svetsteknikerläge
- **Smart Lift TIG**
- Konsekvent och effektiv MIG-punktsvetsprestanda
- Flexibla fjärrkontrolllösningar (tillval)
- Effektfaktorkorrigerig (PFC)
- Generatorvänlig (AVR)
- Snabb fabriksåterställning; automatiskt viloläge
- LED inuti trådmatarskåpet och praktisk förvaringsplats för tillbehör
- Behovsanpassad fläktkyllning
- Vagn med cylinderhållare
- Spänningsskydd (VRD)
- Skydd av elektroniska nyckelkomponenter
- Överströms- och överhettningsskydd



## Teknisk data

EM-250CT	MIG 250 PFC
Nätspänning	AC95-265V, 50/60 Hz
Tomgångsspänning	AC 230V
Säkring	70V
Nominell ineffekt	18,5A
Effektområde	10,3kVA
Intermittens vid 40°C	30-250A
Trådmatningshastighet	30 %
Storlek på trådspole	2-18m/min
Säkring	D300
Nominell ineffekt	17,6A
Effektområde	6,9kVA
Intermittens vid 40°C	20-220A
Säkring	30 %
Nominell ineffekt	14,5A
Effektområde	6,1kVA
Intermittens vid 40°C	5-250A
Effektivitet	30 %
Effektfaktor	>80 %
Energisparläge	0,99
Skyddsklass	<50W
Isoleringsklass	IP23S
Mått LxBxH	H
Vikt	920 x 480 x 755 mm
Rekommenderad generatorstorlek	41,9 kg
	15,5kVA

\* Generator måste ha AVR



## Ingår

- Vagn
- Slangpaket MIG 4 meter
- Återledarkabel 3 meter
- Gasslang

## Valfria tillbehör (s17)

- Trådlös fjärrkontroll
- Kabelansluten fjärrkontroll



**JASIC**<sup>®</sup>  
**TIG**



**EVO2.0**

new standard of UX in welding



Scanna för  
att läsa mer!



# TIG 200 PFC

Art.nr: ET-200

## Nyckelfunktioner

- Robust, ergonomisk design
- **ClearView** teknologi
- Brett spänningsområde AC95-265V
- **Dash-Arc**
- **Smart Lift TIG**
- Fullständiga DC TIG-parametrar
- Flexibla fjärrkontrolllösningar (tillval)
- Effektfaktorkorrigerig (PFC)
- Generatorvänlig (AVR)
- Snabb fabriksåterställning; automatiskt viloläge
- **ABAP: Active Balancing Air Passage**
- **Smart gas** för optimerad skyddsgasförbrukning
- Behovsanpassad fläktkyllning
- Spänningskydd (VRD)
- Skydd av elektroniska nyckelkomponenter
- Överströms- och överhettningsskydd



## Teknisk data

ET-200	TIG 200 PFC	
<b>Nätspänning</b>	AC95-265V, 50/60 Hz AC 230V	
<b>Tomgångsspänning</b>	68V	
<b>TIG</b>	<b>Säkring</b>	9,8A
	<b>Nominell ineffekt</b>	4,5kVA
	<b>Effektområde</b>	5-200A
	<b>Intermittens vid 40°C</b>	25 %
<b>MMA</b>	<b>Säkring</b>	12,8A
	<b>Nominell ineffekt</b>	5,9kVA
	<b>Effektområde</b>	10-180A
	<b>Intermittens vid 40°C</b>	25 %
<b>Effektivitet</b>	84 %	
<b>Effektfaktor</b>	0,99	
<b>Energisparläge</b>	MMA: 33W TIG: 7W	
<b>Skyddsklass</b>	IP23S	
<b>Isoleringsklass</b>	H	
<b>Mått LxBxH</b>	453 x 150 x 313 mm	
<b>Vikt</b>	8,97 kg	
<b>Rekommenderad generatorstorlek</b>	7kVA	

\* Generator måste ha AVR



## Ingår

- Skyddsväska
- Svetskabelset 3 meter
- Slangpaket TIG 4 meter
- Gasslang

## Valfria tillbehör (s17)

- Trådlös fjärrkontroll
- Kabelansluten fjärrkontroll
- Trådlös fotpedal
- Trådbunden fotpedal



# TIG 200P PFC

Art.nr:ET-200P



## Nyckelfunktioner

- Robust, ergonomisk design
- **ClearView** teknologi
- Brett spänningsområde AC95-265V
- **Dash-Arc**
- **Smart Lift TIG**
- Fullständiga DC-puls TIG-parametrar
- Flexibla fjärrkontrolllösningar (tillval)
- Effektfaktorkorrigerig (PFC)
- Generatorvänlig
- Snabb fabriksåterställning; automatiskt viloläge
- **ABAP: Active Balancing Air Passage**
- **Smart gas** för optimerad skyddsgasförbrukning
- Behovsanpassad fläktkyllning
- Spänningskydd (VRD)
- Skydd av elektroniska nyckelkomponenter
- Överströms- och överhettningsskydd



## Teknisk data

ET-200P	TIG 200P PFC
Nätspänning	AC95-265V, 50/60 Hz
Tomgångsspänning	68V
Säkring	9,8A
TIG	
Nominell ineffekt	4,5kVA
Effektområde	5-200A
Intermittens vid 40°C	25 %
Säkring	12,8A
MMA	
Nominell ineffekt	5,9kVA
Effektområde	10-180A
Intermittens vid 40°C	25 %
Effektivitet	84 %
Effektfaktor	0,99
Energisparläge	MMA: 33W TIG: 7W
Skyddsklass	IP23S
Isoleringsklass	H
Mått LxBxH	453 x 150 x 313 mm
Vikt	8,97 kg
Rekommenderad generatorstorlek	7kVA

\* Generator måste ha AVR



## Ingår

- Skyddsväska
- Svetskabelset 3 meter
- Slangpaket TIG 4 meter
- Gasslang

## Valfria tillbehör (s17)

- Trådlös fjärrkontroll
- Kabelansluten fjärrkontroll
- Trådlös fotpedal
- Trådbunden fotpedal
- Vattenkyl



Scanna för  
att läsa mer!

JASIC | EVO Series



# TIG 200P PFC

Art.nr: ET-200P-WC

## Nyckelfunktioner

- Robust, ergonomisk design
- **ClearView** teknologi
- Brett spänningsområde AC95-265V
- **Dash-Arc**
- **Smart Lift TIG**
- Fullständiga DC-puls TIG-parametrar
- Flexibla fjärrkontrolllösningar (tillval)
- Effektfaktorkorrigerering (PFC)
- Generatorvänlig
- Snabb fabriksåterställning; automatiskt viloläge
- **ABAP: Active Balancing Air Passage**
- **Smart gas** för optimerad skyddsgasförbrukning
- Behovsanpassad fläktkylning
- Spänningsskydd (VRD)
- Skydd av elektroniska nyckelkomponenter
- Överströms- och överhettningsskydd



## Teknisk data

ET-200P-WC	TIG 200P PFC WC	
<b>Nätspänning</b>	AC95-265V, 50/60 Hz	
<b>Tomgångsspänning</b>	68V	
<b>TIG</b>	Säkring	9,8A
	Nominell ineffekt	4,5kVA
	Effektområde	5-200A
	Intermittens vid 40°C	25 %
<b>MMA</b>	Säkring	12,8A
	Nominell ineffekt	5,9kVA
	Effektområde	10-180A
<b>Effektivitet</b>	84 %	
<b>Effektfaktor</b>	0,99	
<b>Energisparläge</b>	MMA: 33W TIG: 7W	
<b>Skyddsklass</b>	IP23S	
<b>Isoleringsklass</b>	H	
<b>Mått LxBxH</b>	453 x 150 x 313 mm	
<b>Vikt</b>	8,97 kg	
<b>Rekommenderad generatorstorlek</b>	7KVA	

\* Generator måste ha AVR



## Ingår

Lead Set  
Tigbrännare 4 meter  
Gasslang  
Vattenkyl

## Valfria tillbehör (s17)

Trådlös fjärrkontroll  
Kabelansluten fjärrkontroll  
Trådlös fotpedal  
Trådbunden fotpedal



# TIG 200P AC/DC PFC

Art.nr: ET-200PACDC



## Nyckelfunktioner

- Robust, ergonomisk design
- **ClearView** teknologi
- Brett spänningsområde AC95-265V
- HF-stabiliserande teknik
- **Dash-Arc**
- **Smart Lift TIG**
- Fullständiga puls-TIG-parametrar
- Flera AC-vågformer
- Flexibla fjärrkontrolllösningar (tillval)
- Effektfaktorkorrigerig (PFC)
- Generatorvänlig (AVR)
- Snabb fabriksåterställning; automatiskt viloläge
- Vattenkylt alternativ tillgängligt
- **ABAP: Active Balancing Air Passage**
- **Smart gas** för optimerad skyddsgasförbrukning
- Behovsanpassad fläktkylning
  - Spänningskydd (VRD)
- Skydd av elektroniska nyckelkomponenter
- Överströms- och överhettningsskydd
- TFT-skärm (tillval)



## Teknisk data

ET-200PACDC	TIG 200P ACDC PFC
<b>Nätspänning</b>	AC95-265V, 50/60 Hz
<b>Tomgångsspänning</b>	AC 230V
<b>Säkring</b>	10,6A
<b>Nominell ineffekt</b>	4,7kVA
<b>Effektområde</b>	DC: 5-200A AC: 20-200A
<b>Intermittens vid 40°C</b>	25 %
<b>Säkring</b>	12,4A
<b>Nominell ineffekt</b>	5,6kVA
<b>Effektområde</b>	10-160A
<b>Intermittens vid 40°C</b>	30 %
<b>Effektivitet</b>	80 %
<b>Effektfaktor</b>	0,95
<b>Energisparläge</b>	<50W
<b>Skyddsklass</b>	IP23S
<b>Isoleringsklass</b>	H
<b>Mått LxBxH</b>	490 x 165 x 341 mm
<b>Vikt</b>	11,9 kg
<b>Rekommenderad generatorstorlek</b>	7kVA

\* Generator måste ha AVR



## Ingår

- Tig-brännare 4 meter
- Svetskabelset 3 meter
- Gasslang

## Valfria tillbehör (s17)

- Trådlös fjärrkontroll
- Kabelansluten fjärrkontroll
- Trådlös fotpedal
- Trådbunden fotpedal
- TFT-skärm
- Vattenkyl





Scanna för  
att läsa mer!

JASIC | EVO Series



# TIG 200P AC/DC PFC

Art.nr: ET-200PACDC-WC

## Nyckelfunktioner

- Robust, ergonomisk design
- **ClearView** teknologi
- Brett spänningsområde AC95-265V
- HF-stabiliserande teknik
- **Dash-Arc**
- **Smart Lift TIG**
- Fullständiga puls-TIG-parametrar
- Flera AC-vågformer
- Flexibla fjärrkontrolllösningar (tillval)
- Effektfaktorkorrigerig (PFC)
- Generatorvänlig (AVR)
- Snabb fabriksåterställning; automatiskt viloläge
- Vattenkyllt alternativ tillgängligt
- **ABAP: Active Balancing Air Passage**
- **Smart gas** för optimerad skyddsgasförbrukning
- Behovsanpassad fläktkyllning
- Spänningskydd (VRD)
- Skydd av elektroniska nyckelkomponenter
- Överströms- och överhettningsskydd
- TFT-skärm (tillval)



## Teknisk data

ET-200PACDC-WC	TIG 200P ACDC PFC WC
<b>Nätspänning</b>	AC95-265V, 50/60 Hz
<b>Tomgångsspänning</b>	65V
<b>Säkring</b>	10,6A
<b>Nominell ineffekt</b>	4,7kVA
<b>Effektområde</b>	DC: 5-200A AC: 20-200A
<b>Intermittens vid 40°C</b>	25 %
<b>Säkring</b>	12,4A
<b>Nominell ineffekt</b>	5,6kVA
<b>Effektområde</b>	10-160A
<b>Intermittens vid 40°C</b>	30 %
<b>Effektivitet</b>	80 %
<b>Effektfaktor</b>	0,95
<b>Energisparläge</b>	<50W
<b>Skyddsklass</b>	IP23S
<b>Isoleringsklass</b>	H
<b>Mått LxBxH</b>	527 x 182 x 565 mm
<b>Vikt</b>	20,3 kg
<b>Rekommenderad generatorstorlek</b>	7 kVA

\* Generator måste ha AVR



## Ingår

- Tig-brännare 4 meter
- Svetskabelset 3 meter
- Gasslang
- Vattenkyl

## Valfria tillbehör (s17)

- Trådlös fjärrkontroll
- Kabelansluten fjärrkontroll
- Trådlös fotpedal
- Trådbunden fotpedal
- TFT-skärm



**JASIC®**

**PLASMA**



**EVO2.0**

new standard of UX in welding



Scanna för  
att läsa mer!

JASIC | EVO Series



# CUT 45 PFC

Art.nr: EP-45

## Nyckelfunktioner

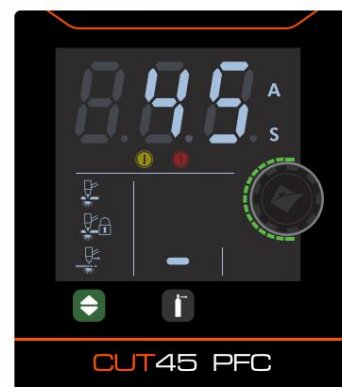
- Robust, ergonomisk design
- **ClearView** teknologi
- Anpassningsbart brett spänningsområde
- HF-stabiliserande teknik
- **SurePlasma** teknologi för konsekvent bågändningsprestanda med olika brännarlängder
- Nätskärning, 2T/4T, icke HF-bågändning och pilotbåge
- Lufflödeskontroll, inställning av efterflödestid, inställning av skärbrännarens längd
- Effektfaktorkorrigerig (PFC)
- Generatorvänlig (AVR)
- Snabb fabriksåterställning; automatiskt viloläge
- **ABAP: Active Balancing Air Passage**
- Behovsanpassad fläktkyllning
- Skydd av elektroniska nyckelkomponenter
- Överströms- och överhettningsskydd
- TFT-skärm (tillval)



## Teknisk data

EP-45	CUT 45 PFC
Nätspänning	AC95-265V, 50/60 Hz
Tomgångsspänning	300V
Säkring	11,5A
Nominell ineffekt	5,3kVA
Effektområde	20-45A
Bågestart	NHF
Intermittens vid 40°C	25 %
Rent snitt (kolstål)/@400mm/min	15 mm
Separation (kolstål)	25 mm
Effektivitet	86 %
Effektfaktor	0,99
Energisparläge	<50W
Skyddsklass	IP23S
Isoleringsklass	H
Mått LxBxH	546 x 166 x 341 mm
Vikt	10 kg
Rekommenderad generatorstorlek	8kVA

\* Generator måste ha AVR



### Ingår

Skärbrännare 6 meter  
Återledarkabel 3 meter

### Valfria tillbehör (s17)

Kompressor  
TFT-skärm



# CUT 45 PFC Kompressor

Art.nr: EP-45SC



## Nyckelfunktioner

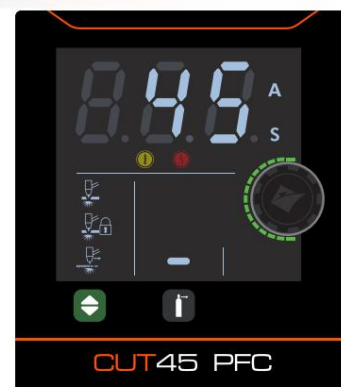
- Med kompressor
- Robust, ergonomisk design
- **ClearView** teknologi
- Brett spänningsområde AC95-265V
- Svetsteknikerläge
- **SurePlasma** teknologi för konsekvent bågändningsprestanda med olika brännarlängder
- Nätskärning, 2T/4T, icke HF-bågändning och pilotbåge
- Luftflödeskontroll, inställning av efterflödestid, inställning av skärbrännarens längd
- Effektfaktorkorrigerigering (PFC)
- Generatorvänlig (AVR)
- Snabb fabriksåterställning; automatiskt viloläge
- **ABAP: Active Balancing Air Passage**
- Behovsanpassad fläktkyllning
- Skydd av elektroniska nyckelkomponenter
- Överströms- och överhettningsskydd
- TFT-skärm (tillval)



## Teknisk data

EP-45SC	CUT 45 PFC
Nätspänning	AC95-265V, 50/60 Hz AC 230V
Tomgångsspänning	300V
Säkring	15A
Nominell ineffekt	6,2kVA
Effektområde	20-45A
Bågestart	NHF
Intermittens vid 40°C	25 %
Rent snitt (kolstål)/@400mm/min	12 mm
Separation (kolstål)	20 mm
Effektivitet	86 %
Effektfaktor	0,99
Energisparläge	<50W
Skyddsklass	IP23S
Isoleringsklass	H
Mått LxBxH	548 x 187 x 558 mm
Vikt	26,5 kg
Rekommenderad generatorstorlek	9,5kVA

\* Generator måste ha AVR



## Ingår

- Skärbrännare 6 meter
- Återledarkabel 3 meter
- Kompressor

## Valfria tillbehör (s17)

- TFT-skärm



Scanna för  
att läsa mer!

## Tillbehör

### JASIC EVO handhållen fjärrkontroll (trådlös)



Beställningskod	Kompatibel med:	Funktion:	Räckvidd
HRC-02	EM-160C / EM-200C EM-200CT / EM-250CT	I icke-synergiskt MIG-läge: justera trådmatningshastighet och svetsspänning I MIG synergiskt läge: justera svetsström och svetsspänning I Lift TIG-läge: Justera svetsströmmen	30 m
	ET-200 / ET-200P ET-200P ACDC	DC TIG: justera svetsströmmen DC-puls TIG: justera svetsström och pulsfrekvens AC (puls) TIG: justera svetsström och AC-balans	

### JASIC EVO handhållen fjärrkontroll (med kabel)



Art.nr:	Kompatibel med:	Funktion:	Räckvidd
HRC-04 (3-polig kontakt)	EA-160 / EA-200	Justera svetsströmmen i MMA-läge och Lift-TIG-läge	5m
HRC-01 (9-polig kontakt)	EM-160C / EM-200C EM-200CT / EM-250CT ET-200 / ET-200P ET-200P ACDC	Justera svetsströmmen endast i MMA-läge	

### JASIC EVO fotpedal fjärrkontroll (trådlös)



Art.nr:	Kompatibel med:	Funktion:	Räckvidd
FRC-02	EM-160C / EM-200C EM-200CT / EM-250CT	Justera svetsströmmen endast i Lift TIG-läge	30 m
	ET-200 / ET-200P ET-200P ACDC	Justera svetsströmmen i TIG-läge	

### JASIC EVO fotpedal fjärrkontroll (med kabel)



Art.nr:	Kompatibel med:	Funktion:	Räckvidd
FRC-01	EM-160C / EM-200C EM-200CT / EM-250CT ET-200 / ET-200P ET-200P ACDC	Justera svetsströmmen i TIG-läge	5m

### JASIC EVO handhållen fjärrkontroll mini (trådlös)



Art.nr:	Kompatibel med:	Funktion:	Räckvidd
HRC-03	EEA-160 / EA-200	Justera svetsströmmen i MMA- och TIG-läge	30 m

## Tillbehör



### Vattenkyl

- Art.nr: **LC-30**
- Mått: 527 x 182 x 224 mm
- För TIG 200P ACDC



### TFT-skärm

- Art.nr: **TFT-EM-200CT**
- Kompatibel med EM-200CT
- Art.nr: **FT-ET-200PACDC**
- Kompatibel med ET-200PACDC
- Art.nr: **TFT-EP-45**
- Kompatibel med EP-45



### Kompressor

- Art.nr: **EP-SC**
- Kompatibel med EP-45



## Trådmattartillbehör

Art.nr:	Benämning	Diameter/ bredd	Kompatibel med
10048352	Matarrulle 0,6/0,8 mm "U"-spår	30mm x 10mm	EM-160C / EM-200C
10048349	Matarrulle 0,8 mm/1,0 mm "U"-spår	30mm x 10mm	EM-160C / EM-200C
10048353	Matarrulle 1,0 mm/1,2 mm "U"-spår	30mm x 10mm	EM-160C / EM-200C
10048354	Matarrulle 0,6 mm/0,8 mm "V"-spår	30mm x 10mm	EM-160C / EM-200C
10048356	Matarrulle 0,8 mm/1,0 mm "V"-spår	30mm x 10mm	EM-160C / EM-200C
10048347	Matarrulle 1,0 mm/1,2 mm "V"-spår	30mm x 10mm	EM-160C / EM-200C
10048338	Matarrulle 0,8/1,0 mm räfflad	30mm x 10mm	EM-160C / EM-200C
10016540	Matarrulle 0,6 mm/0,8 mm "V"-spår	35 mm x 8 mm	EM-200CT
10031901	Matarrulle 0,8 mm/1,0 mm "V"-spår	35 mm x 8 mm	EM-200CT
10031902	Matarrulle 1,0 mm/1,2 mm "V"-spår	35 mm x 8 mm	EM-200CT
10016541	Matarrulle 0,8 mm/1,0 mm "U"-spår	35 mm x 8 mm	EM-200CT
10029922	Matarrulle 1,0 mm/1,2 mm "U"-spår	35 mm x 8 mm	EM-200CT
10029929	Matarrulle 1,0mm/1,2mm FCW	35 mm x 8 mm	EM-200CT
10055168	Matarrulle 0,6 mm/0,8 mm "V"-spår	30 mm x 10 mm	EM-250CT
10036428	Matarrulle 0,8 mm/1,0 mm "V"-spår	30 mm x 10 mm	EM-250CT
10039481	Matarrulle 1,0 mm/1,2 mm "V"-spår	30 mm x 10 mm	EM-250CT
10029314	Matarrulle 1,2 mm/1,6 mm "V"-spår	30 mm x 10 mm	EM-250CT
10029899	Matarrulle 0,8mm/1,0mm "U"-spår	30 mm x 10 mm	EM-250CT
10016532	Matarrulle 1,0 mm/1,2 mm "U"-spår	30 mm x 10 mm	EM-250CT
10016599	Matarrulle 1,2 mm/1,6 mm "U"-spår	30 mm x 10 mm	EM-250CT
10029903	Matarrulle 1,2mm/1,6mm FCW	30 mm x 10 mm	EM-250CT
10029904	Matarrulle 1,0 mm/1,6 mm FCW	30 mm x 10 mm	EM-250CT

0,8 mm/1,0 mm "V" spårullar levereras som standard på alla modeller

# Tillbehör

Fjärrkontroll		
Art.nr	Benämning	Kompatibel med
TS4	Trådlös transceiver	ET-200 / ET-200P / ET-200PACDC / EM-160C EM-200C / EM-200CT / EM-250CT
TS5	Trådlös transceiver	EA-160 / EA-200
SP9123	Potentiometer Titanium Ergo TIG-handtag 10K	JE79 / JE83 / TIG-102
SP9129	Ergo TIG-handtag 4-knappsbrytare	JE79 / JE83 / TIG-102
PLASMA tillbehör		
JE60-6	60A Plasma brännare 6mtr	EP-45 / EP-45SC
JE60-THK	JE60 brännarhuvudsats	JE60-6
MIG tillbehör		
M15-3	Slangpaket Mig T150 3m (luftkyld)	EM-160C / EM-200C
M25-3	Slangpaket Mig T250 3m (luftkyld)	EM-200C
M25-4	Slangpaket Mig T250 4m (luftkyld)	EM-200CT / EM-250CT
JESP-250-6	EVO Spolpistol 6mtr	EM-160C / EM-200C EM-200CT / EM-250CT
TIG tillbehör		
JE79-ERGO	T26 12FT TIG-brännare (luftkyld)	ET-200 / ET-200P / ET-200PACDC
JE79-ERGO-10K	T26 12FT TIG-brännare 10K analog fjärrkontroll (Luftkyld)	ET-200 / ET-200P / ET-200PACDC
JE79-ERGO-4B	T26 12FT TIG-brännare 4-knapps digital fjärrkontroll (Luftkyld)	ET-200 / ET-200P / ET-200PACDC
JE79-ERGO FLEXI	T26 FLEXI 12FT TIG-brännare (luftkyld)	ET-200 / ET-200P / ET-200PACDC
JE79-ERGO FLEXI-10K	T26 FLEXI 12FT TIG-brännare 10K analog fjärrkontroll (Luftkyld)	ET-200 / ET-200P / ET-200PACDC
JE79-ERGO FLEXI-4B	T26 FLEXI 12FT TIG-brännare 4-knapps digital fjärrkontroll (Luftkyld)	ET-200 / ET-200P / ET-200PACDC
JE79-ERGO-8M	T26 25FT TIG-brännare (luftkyld)	ET-200 / ET-200P / ET-200PACDC
JE79-ERGO-8M 10K	T26 25FT TIG-brännare 10K analog fjärrkontroll (Luftkyld)	ET-200 / ET-200P / ET-200PACDC
JE79-ERGO 8M-4B	T26 25FT TIG-brännare 4-knapps digital fjärrkontroll (Luftkyld)	ET-200 / ET-200P / ET-200PACDC
JE79-ERGO 8MFLEXI	T26 FLEXI 25FT TIG-brännare (luftkyld)	ET-200 / ET-200P / ET-200PACDC
JE79-ERGO 8MFLEXI-10K	T26 FLEXI 25FT TIG-brännare 4-knapps digital fjärrkontroll (Luftkyld)	ET-200 / ET-200P / ET-200PACDC
JE79-ERGO 8MFLEXI-4B	T26 FLEXI 25FT TIG-brännare 4-knapps digital fjärrkontroll (Luftkyld)	ET-200 / ET-200P / ET-200PACDC
JE83-ERGO	T18 12FT TIG-brännare (vattenkyld)	ET-200PACDC-WC
JE83-ERGO-10K	T18 12FT TIG-brännare 10K analog fjärrkontroll (Vattenkyld)	ET-200PACDC-WC
JE83-ERGO-4B	T18 12FT TIG-brännare 4-knapps digital fjärrkontroll (Vattenkyld)	ET-200PACDC-WC
JE83-ERGO FLEXI	T18 FLEXI 12FT TIG-brännare (vattenkyld)	ET-200PACDC-WC
JE83-ERGO FLEXI-10K	T18 FLEXI 12FT TIG-brännare 10K analog fjärrkontroll (Vattenkyld)	ET-200PACDC-WC



## Tillbehör

TIG tillbehör forts.		
JE83-ERGO FLEXI-4B	T18 FLEXI 12FT TIG-brännare 4-knapps digital fjärrkontroll (Vattenkyld)	ET-200PACDC-WC
JE83-ERGO-8M	T18 25FT TIG-brännare (vattenkyld)	ET-200PACDC-WC
JE83-ERGO 8M-10K	T18 25FT TIG-brännare 10K analog fjärrkontroll (Vattenkyld)	ET-200PACDC-WC
JE83-ERGO 8M-4B	T18 25FT TIG-brännare 4-knapps digital fjärrkontroll (Vattenkyld)	ET-200PACDC-WC
JE83-ERGO 8MFLEXI	T18 FLEXI 25FT TIG-brännare (vattenkyld)	ET-200PACDC-WC
JE83-ERGO 8MFLEXI-10K	T18 FLEXI 25FT TIG-brännare 10K analog fjärrkontroll (Vattenkyld)	ET-200PACDC-WC
JE83-ERGO 8MFLEXI-4B	T18 FLEXI 25FT TIG-brännare 4-knapps digital fjärrkontroll (Vattenkyld)	ET-200PACDC-WC
TIG-102	T17 12FT TIG-brännare (luftkyld)	ET-200 / ET-200P / ET-200PACDC
TIG-102-10K	T17 12FT TIG-brännare 10K analog fjärrkontroll (Luftkyld)	ET-200 / ET-200P / ET-200PACDC
TIG-102-4B	T17 12FT TIG-brännare 4-knapps digital fjärrkontroll (Luftkyld)	ET-200 / ET-200P / ET-200PACDC
TIG-102-FLEXI	T17 12FT FLEXI TIG ficklampa (luftkyld)	ET-200 / ET-200P / ET-200PACDC
TIG-102-FLEXI 10K	T17 12FT FLEXI TIG-brännare 10K analog fjärrkontroll (Luftkyld)	ET-200 / ET-200P / ET-200PACDC
TIG-102-FLEXI 4B	T17 12FT FLEXI TIG-brännare 4-knapps digital fjärrkontroll (Luftkyld)	ET-200 / ET-200P / ET-200PACDC
TIG-102-8M	T17 24FT TIG-brännare (luftkyld)	ET-200 / ET-200P / ET-200PACDC
TIG-102-8M-10K	T17 24FT TIG-brännare 10K analog fjärrkontroll (Luftkyld)	ET-200 / ET-200P / ET-200PACDC
TIG-102-8M-4B	T17 24FT TIG-brännare 4-knapps digital fjärrkontroll (Luftkyld)	ET-200 / ET-200P / ET-200PACDC
TIG-102-8M FLEXI	T17 24FT FLEXI TIG-brännare (luftkyld)	ET-200 / ET-200P / ET-200PACDC
TIG-102-8M FLEXI-10K	T17 24FT FLEXI TIG-brännare 10K analog fjärrkontroll (Luftkyld)	ET-200 / ET-200P / ET-200PACDC
TIG-102-8M FLEXI-4B	T17 24FT FLEXI TIG-brännare 4-knapps digital fjärrkontroll (Luftkyld)	ET-200 / ET-200P / ET-200PACDC
WP26-12JE	WP26 Euro Style TIG-brännare 4m	EM-160C / EM-200C EM-200CT / EM-250CT
WP26-25JE	WP26 Euro Style TIG-brännare 8m	EM-160C / EM-200C EM-200CT / EM-250CT
JSG-PLUG-9PIN	9-polig kontakt	ET-200 / ET-200P / ET-200PACDC EM-160C / EM-200C EM-200CT / EM-250CT



## R!MAC ClearView XL Svetshjälm

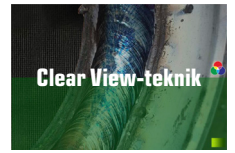


- ClearView-teknik för realistisk färgåtergivning
- Lämplig för TIG-svetsning >5 Amp
- Siktyta: 100 x 80 mm
- Ljust läge: 4 DIN
- Mörkt läge: 9–13 DIN
- Omslagstid: 1/25000 sek
- Omslagstid mörkt till ljust: Justerbar, 0,2 – 1,0 sek
- Drift: Solcell & 2 x CR2450
- On/Off-funktion: Automatisk
- Reaktionskänslighet: Justerbar
- Slipläge samt testfunktion
- Hållare för förstoringsglas
- Vikt: 590 g



Beställningskod	Beskrivning
399230	Svetshjälm
399200	Yttre skyddsglas, 10 st
399201	Inre skyddsglas, 5 st

## R!MAC ClearView Svetshjälm



- ClearView-teknik för realistisk färgåtergivning
- Lämplig för TIG-svetsning >15 Amp
- Siktyta: 93 x 43 mm
- Ljust läge: 4 DIN
- Mörkt läge: 9–13 DIN
- Omslagstid: 1/25000 sek
- Omslagstid mörkt till ljust: Justerbar, 0,2 – 1,0 sek
- Drift: Solcell & 2 x CR2450
- On/Off-funktion: Automatisk
- Reaktionskänslighet: Justerbar
- Slipläge samt testfunktion
- Hållare för förstoringsglas
- Vikt: 540 g



Beställningskod	Beskrivning
399330	Svetshjälm
399300	Yttre skyddsglas, 10 st
399301	Inre skyddsglas, 5 st

## WELTEK Svets-/slipvisir med batteridrivet friskluftsaggregat

- XL siktyta: 100 x 65 mm
- Mörkt läge: 5–8 och 9–13 DIN
- Sidoglas: 5 DIN
- Ställbart luftflöde: 180/220 L/min
- Filter- och batterilarm
- True Colour-teknik för realistisk färgåtergivning



Beställningskod	Beskrivning
CR58513	Svets-/slipvisir
AX4000	Yttre skyddsglas, 10 st
AX2360	Inre skyddsglas, 10 st
AX3415	Slipvisir, 5 st
CR7050	Partikelfilter, 1 st
CR7060	Förfilter, 10 st
CR7070	Kolförfilter, 10 st

**UNIMAX**

## Svetsmaskinkärria

- Passar de flesta bärbara svetsar
- Universalkärria för svetsmaskin och gasflaska 20 L



Beställningskod Beskrivning  
**JIT-01** Unimax Svetsmaskinkärria

**RIMAC**

## Multimax 3.0 Svetsmaskinkärria

- För 20 l gasflaska
- Massivgummihjul
- Justerbar maskinplatta, passar svetsar inom måtten:  
L: 280–600 mm  
B: 110–315 mm  
H: 780 mm (tidigare 770 mm)



Beställningskod Beskrivning  
**825090** Multimax 3.0 Svetsmaskinkärria

**UNIMAX**

## Universalkärria

- Passar de flesta bärbara svetsar
- Vinklat övre hyllplan underlättar svetsinställningar
- Plats för gasflaska
- Övre hyllplan 438x290 mm
- Mellanhyllplan 391x290 mm
- Nedre hyllplan 438x290 mm
- Maxlast 45 kg



Beställningskod Beskrivning  
**790079** Universalkärria

**RIMAC**

## MIG Sortimentslådor



Beställningskod Beskrivning  
**155SORT** Slitdelsortiment MIG M15  
**255SORT** Slitdelsortiment MIG M25  
**365SORT** Slitdelsortiment MIG M36  
**5015SORT** Slitdelsortiment MIG M501

**RIMAC**

## TIG Sortimentslådor



Beställningskod Beskrivning  
**95SORT** Slitdelsortiment TIG Lilla Linde (9/20)  
**175SORT** Slitdelsortiment TIG Stora Linde (17/18/26)

**RIMAC**

## Plasma Sortimentslådor

- Utvalt sortiment slitdelar till JASIC plasmaskärmaskiner
- Innehåller allt som behövs för att komma igång och facken är tydligt märkta med artikelnummer, smidigt när det är dags att fylla på



Beställningskod Beskrivning  
**JP455SORT** Slitdelsortiment Plasma JP-45  
**JP815SORT** Slitdelsortiment Plasma JP-61/81  
**JP1005SORT** Slitdelsortiment Plasma JP-100  
**JP1605SORT** Slitdelsortiment Plasma JP-160

**RIMAC**

## Gasregulatorer



	Max intryck	Max gasflöde	Skala gasflöde
<b>2142</b> RIMAC Argon/Co2-mix	300 bar	35 liter/min	0–40 liter/min
<b>376507</b> RIMAC Argon med flödesför	315 bar	25 liter/min	0–25 liter/min
<b>2089</b> RIMAC DIY Argon/Co2-mix	200 bar	16 liter/min	0–16 liter/min



## Svetskabel med elektrodhållare



## Jordkabel med återledare




Beställningskod Beskrivning  
**774003** 200 amp elektrodhållare, stor okc 35/50, 3 m  
**774211** 200 amp elektrodhållare, liten okc 10/25, 5 m  
**774213** 400 amp elektrodhållare, stor okc 35/50, 5 m  
**775006** 200 amp jordklämma, stor okc 35/50, 3 m  
**774212** 200 amp jordklämma, liten okc 10/25, 5 m  
**774214** 400 amp jordklämma, stor okc 35/50, 5 m



**GENERALAGENT SVERIGE**

**SISAB**  
Rattvägen 2  
541 34 Skövde  
0500 - 41 51 00  
info@sisab.info

 @SISABSWEDEN

 SISAB Svets- och Verktgsgrossisten

 @SISABSWEDEN